

## REI 60 LUXURY - 1 BATTENTE DX - SX - UNI 9723

TELAIO PROFILO MC3 POSA A ZANCHE

IMBOTTE PROFILO MC32 - POSA A TASSELLI

SU RICHIESTA EI2 60 EN 1634-1 / EN 16034

### DESCRIZIONE DI CAPITOLATO

**ANTA E TELAIO** verniciati a polveri con finitura gofrata in RAL 9010 bianco puro

**IMBOTTE MC32:** verniciato a polveri con finitura liscia in RAL 9010-7035 o 9005

**BATTENTE:** Spessore 54 mm, costruito con lamiera da 10/10 e zincato a caldo. Imbottitura in lana di roccia, rostri di tenuta in battuta lato cerniera.

**TELAIO MC3 DX - SX:** Angolare su 3 lati, pressopiegato in acciaio ad alta resistenza spessore 15/10, zincato a caldo, zanche di ancoraggio in opera mm 200 x 25 x 15/10.

**IMBOTTE MC32;** pressopiegato in acciaio ad alta resistenza spessore 15/10, assemblato con giunzioni a 45° saldate, il fissaggio e la giunzione dell'imbotte avviene con viti poste all'interno della sede della guarnizione, viti escluse

**GUARNIZIONI:** Termoespandente a norma DIN montata.

**CERNIERE INOX:** senza molla per l'autochiusura e non regolabile in altezza, integra un sistema di cuscinetti che facilita il movimento dell'anta.

**SERRATURA:** reversibile predisposta per la maniglia e fornita con cilindro profilo europeo

**MANIGLIA:** Coppia di conformazione antinfortunistica, placca lunga in acciaio inox.

### PACCHETTO LUXURY - COMPRESO

Imbotte MC32 - vedi sovrapprezzo per spessore parete

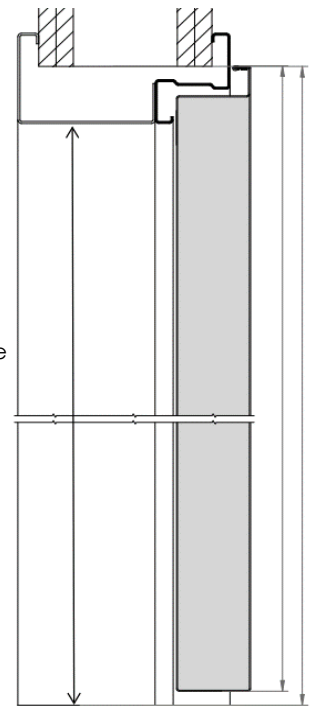
Anta con lamiera 10/10

Chiudiporta aereo PRIMOSS braccio a "V"

Guarnizione fumi freddi da applicare alla sede del telaio

Cilindro profilo europeo 35/10/35 con tre chiavi

Coppia maniglia antinfortunistica, placca lunga in acciaio inox.



### PORTE EI2 60 Sa - EN 1634-1 - CONTROLLO DELLA DISPERSIONE DEL FUMO

MISURE MASSIME FATTIBILI - L.FORO MURO 1300X2450

### PORTE EI2 60 - EN 16034 CON MARCATURA CE - PEDONALI PER ESTERNO

SOVRAPPREZZO DEL 150% SUI PREZZI DELLE PORTE SOPRAELENCA TI

MISURE MASSIME FATTIBILI - L.FORO MURO 1300X2450

ANTA E TELAIO IN LAMIERA PREVERNICIATA RAL 7035

